

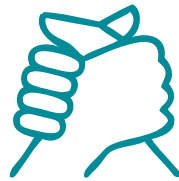
Fundació Centres Assistencials i d'Urgències

BALANÇ SOCIAL 2020



Qui som?

La Fundació Centres Assistencials i d'Urgències és una fundació benèfica, sense ànim de lucre, acollida a la Llei catalana de fundacions i sota el protectorat de la Generalitat de Catalunya. La fundació neix com a diversificació de la tasca assistencial de la Fundació Hospital de Sant Pau i Santa Tecla de Tarragona.



Objecte social

La finalitat de la Fundació Centres Assistencials i d'Urgències és l'atenció primària de salut al territori del Tarragonès i el Baix Penedès.



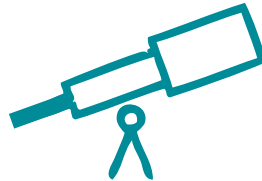
Missió

Donar atenció primària i assistència sanitària i social a la nostra comunitat.



Valors

En la condició humana, respectant la vida i la mort digna.
En el necessari manteniment de la salut, per la correcta realització de les persones
En l'enriquiment mutu de donar i rebre, valor afegit en l'ofici de servir als altres.



Visió

Una xarxa sanitària i social, integral i integrada, amb dispositius complementaris i de qualitat, sense ànim de lucre, respectuosa amb la nostra història de compromís al servei dels ciutadans.
Orientant la nostra atenció a les necessitats de les persones, cercant la qualitat i la seguretat en la assistència.
Vetllant per la motivació i el desenvolupament continu dels professionals compromesos amb el coneixement científic i impulsant el desenvolupament de la docència, la innovació i la recerca.



Patronat

La Fundació Centres Assistencials i d'Urgències es regeix per un patronat. Les seves funcions principals són vetllar pel compliment de la missió i finalitats establertes en els estatuts de l'entitat.

RSC

La Responsabilitat Social Corporativa a la Fundació Centres Assistencials i d'Urgències

La Fundació Centres Assistencials i d'Urgències està adherida a la Xarxa Sanitària i Social de Santa Tecla, la qual integra les expectatives dels seus grups d'interès i de la societat en el seu conjunt amb l'objectiu de promoure la sostenibilitat econòmica, mediambiental i social en les seves actuacions

Gestió sostenible

Els eixos que constitueixen aquest model són:



Ambiental



Social



Bon govern

Principals projectes implementats i/o impulsats durant l'any 2020



Ambiental



Economia circular

- Reducció del malbaratament alimentari en el menjar assistencial (cuina central i cuina de distribució).
- Reducció/eliminació del plàstic i del paper no reciclat (coberts, plats, gots, etc. i sobres de sucre, estovalles, tovallons, etc.).
- Millora de la gestió de residus (separació, gestió, tractament, documentació, etc.).
- Millora de la recollida selectiva de residus (fracció orgànica dels menjadors i altres).



Mobilitat i logística sostenible

- Revisió i optimització de les rutes de distribució per reduir el consum de combustible i les emissions.
- Dins de la renovació de la flota de vehicles de la Xarxa (turismes i furgonetes), pla per donar preferència als elèctrics i híbrids.
- Reutilització de l'emalatge de proveïdors per ús intern i ús d'emalatge retornable.



Sensibilització i formació ambiental

- Cartelleria de recollida selectiva de residus.
- Estudi de criteris de compra verda de diferents productes.



Canvi climàtic i aigua

- Substitució d'aixetes per dispositius de menor consum d'aigua.
- Instal·lació de noves refredadores al Complex de Llevant amb gas R-32 (menor impacte ambiental).
- Estalvi de documentació en paper (format electrònic).
- Desenvolupament del projecte de signatura digital.



Transició energètica

- Instal·lació de parcs de plaques solars fotovoltaïques al Complex de Llevant.
- Substitució d'equipaments de climatització, calderes i producció ACS per equips més eficients en diferents centres (CAP Arboç i Torredembarra, Complex Llevant).
- Substitució il·luminació LED.
- Substitució d'equips informàtics per equips més eficients.



Social



Seguretat i salut de la plantilla

- Protocol per a la prevenció i l'abordatge de l'assetjament sexual i per raó de sexe.
- Sessions formatives de mesures preventives davant d'una agressió.
- Publicació de la guia de llenguatge no sexista.
- Comunicat del Pla d'igualtat.
- Pla d'acollida únic i transversal per a tota la Xarxa.
- Campanya de sensibilització per a la vacunació contra la grip, que ha quadruplicat les vacunacions entre els treballadors de la Xarxa (35%).
- Estudi de seroprevalença de la COVID-19 a 1.123 treballadors de la Xarxa.
- Protocols i guies de consens per mantenir actualitzats tots els procediments i guies clíniques orientades al maneig de la COVID-19.
- Citacions massives per a cribratges amb tests de COVID-19 per al personal en col·laboració amb els gestors COVID.



Qualitat del treball

- Promoció de la plataforma única de descomptes www.socdelatecla.cat per a treballadors amb més de 1.600 treballadors actius.
- Promocions específiques locals com: suport psicològic Onment, PortAventura, Bon Preu, etc.
- Tota la plantilla té la possibilitat de sol·licitar bestretes en cas de necessitat.
- Fidelització del personal: s'ha iniciat una política de contractació indefinida així com d'ampliació de jornades, que afecta el personal temporal en llocs de treball de difícil cobertura o personal estructural.
- Teletreball: en aquells llocs de treball on he estat possible implementar el teletreball s'ha dut a terme.



Cultura de comunicació interna i participació

- Nou format de la revista interna 'La Tecla al dia'.
- Promoció de l'APP web de comunicació interna XarxAPP.
- Prop de 400 publicacions a les xarxes socials de la Xarxa, moltes de les quals generades pels mateixos treballadors i treballadores.



Social



Formació plantilla

- Pla formació 2020: s'ha desenvolupat amb certes restriccions per la pandèmia, tot i això s'han dut a terme:
 - 53 cursos de formació grupal específica per 11 àrees
 - 18 cursos de formació transversal en 5 àmbits diferents
 - 273 cursos de formació individual en 9 àrees
- Formació virtual: implementació de la plataforma virtual Jitsi dins la plataforma d'aprenentatge Moodle, per facilitar l'execució del pla de formació durant les restriccions presencials de la pandèmia. Activació de la formació virtual en directe o diferida i formació en línia.
- Posada en funcionament del Servei Lingüístic de la Xarxa a l'abast de tota la plantilla..



Satisfacció del pacient

- Trasllat de les persones de la residència de gent gran de Llevant a l'Hotel Núria per augmentar el nombre de llits hospitalaris de la ciutat de Tarragona i millorar el confort i la seguretat d'aquestes persones.
- Gestors COVID, rastreig de pacients diagnosticats positius.
- Gestors COVID de suport al control de la pandèmia a les escoles.
- Canvi del model relacional amb el ciutadà. Nou sistema de comunicació bidireccional, pacient-centre, utilitzant noves eines digitals.
- Millora de la qualitat assistencial a través d'avaluacions de "L'experiència del pacient". Disseny de l'enquesta "Experiència del pacient pediàtric" al CAP Botafoc.
- Projecte Ask me 3. Alfabetització de la salut, amb l'objectiu de simplificar el procés comunicatiu entre els professionals de la salut i els seus usuaris.
- Campanya de sensibilització "Un estiu segur", dirigit a la població turística de les nostres ABS.



Impacte social (projectes solidaris)

- Donació de productes per a nadons a Càritas destinades a mares joves i famílies vulnerables.
- Compra de 3.100 gorres solidàries a l'AFANOC en suport als nens amb càncer i entregades als treballadors de la Xarxa durant la campanya de Nadal.



Bon govern



Excel·lència seguretat i qualitat

- Bugaderia amb certificació ISO-9001:2015 .
- Logística i Compres amb certificació ISO-9001:2015.
- Implantació sistema de gestió segons ISO-9001:2015 Neteja AIE (preparació per a certificació).
- Pla director de seguretat informàtica (anàlisi de situació, indicadors, etc.).
- "Data Governance", anàlisi de dades de la COVID-19, conjunt de normes i pràctiques amb la finalitat d'assegurar que la dada sigui accessible, segura, consistent i d'alta qualitat per poder fer seguiment dels casos i predir l'evolució de la malaltia.



Noves inversions infraestructures

- Noves instal·lacions d'electromedicina (RX, etc.).
- Millora dels CAP de l'Arboç, Torredembarra i Vila-seca (bancs, cortines d'aire, portes, etc.).
- Nou centre CAP Botafoc, amb CAP i unitat de diàlisi.



Noves inversions informàtica i CiberSeguretat

- Adaptació de l'equipament client a la mobilitat amb l'adquisició d'un parc de dispositius portàtils.
- Adequació de les línies d'accés extern per suportar més clients en modalitat remota.
- Ampliació de les connexions públiques d'accés a Internet per als usuaris.



Bon govern



Relació amb els proveïdors

- Certificació ISO-9001. Sistema de Gestió de Qualitat en el procés de compres.
- Sistema d'avaluació i homologació de proveïdors.
- Política de selecció preferent de proveïdors de proximitat.
- Desenvolupament d'un projecte de compra de productes ecològics.
- Recerca proactiva de proveïdors respectuosos amb la protecció de dades de caràcter personal.



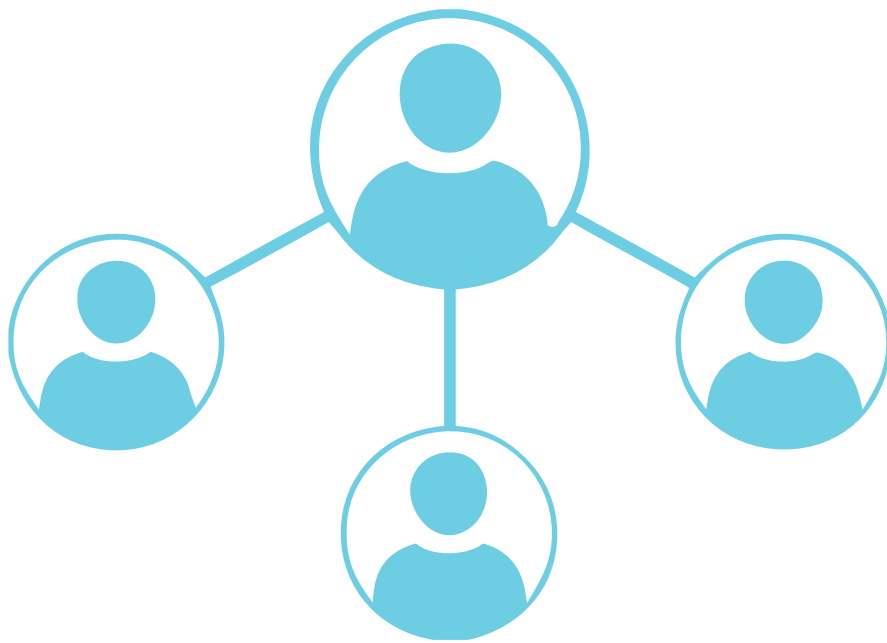
Comunicació i notorietat institucional

- Enfortiment de l'ús de les xarxes socials de la Xarxa (Facebook, Instagram i Twitter) amb la generació de contingut diari.
- Exercici de transparència informativa: atenció als requeriments dels mitjans de comunicació i difusió de l'activitat de l'organització.
- Organització de la Jornada sobre la importància de la cambra i medicina hiperbàrica al Camp de Tarragona.
- Coordinació, a la província de Tarragona, de les donacions econòmiques rebudes de la Fundació PortAventura i de l'Associació Empresarial Química de Tarragona per a la compra de respiradors.
- Establiment de vincles amb empreses, entitats, associacions del territori per aconseguir materials que ajudessin a suplir la falta d'equips de protecció individual (EPI) (per raons externes) a l'inici de la pandèmia.
- Mostra d'agraïment permanent cap a totes aquelles persones, empreses i entitats que han donat suport a les fundacions de la Xarxa durant la pandèmia.
- Participació de negocis de proximitat a la plataforma de descomptes www.socdelatecla.cat.



Compliment normatiu

- Consolidació de la figura oficial de protecció o compliment de la normativa legal *Compliance Officer*.
- Esforç permanent per complir amb les exigències de la normativa de transparència
- Apuntament, en la cultura interna de la Xarxa, de la protecció de les dades.
- Fase final de la redacció del Manual de riscos penals de la Xarxa Santa Tecla.



Com ens organitzem?

La Fundació Centres Assistencials i d'Urgències està dirigida per un patronat integrat per:

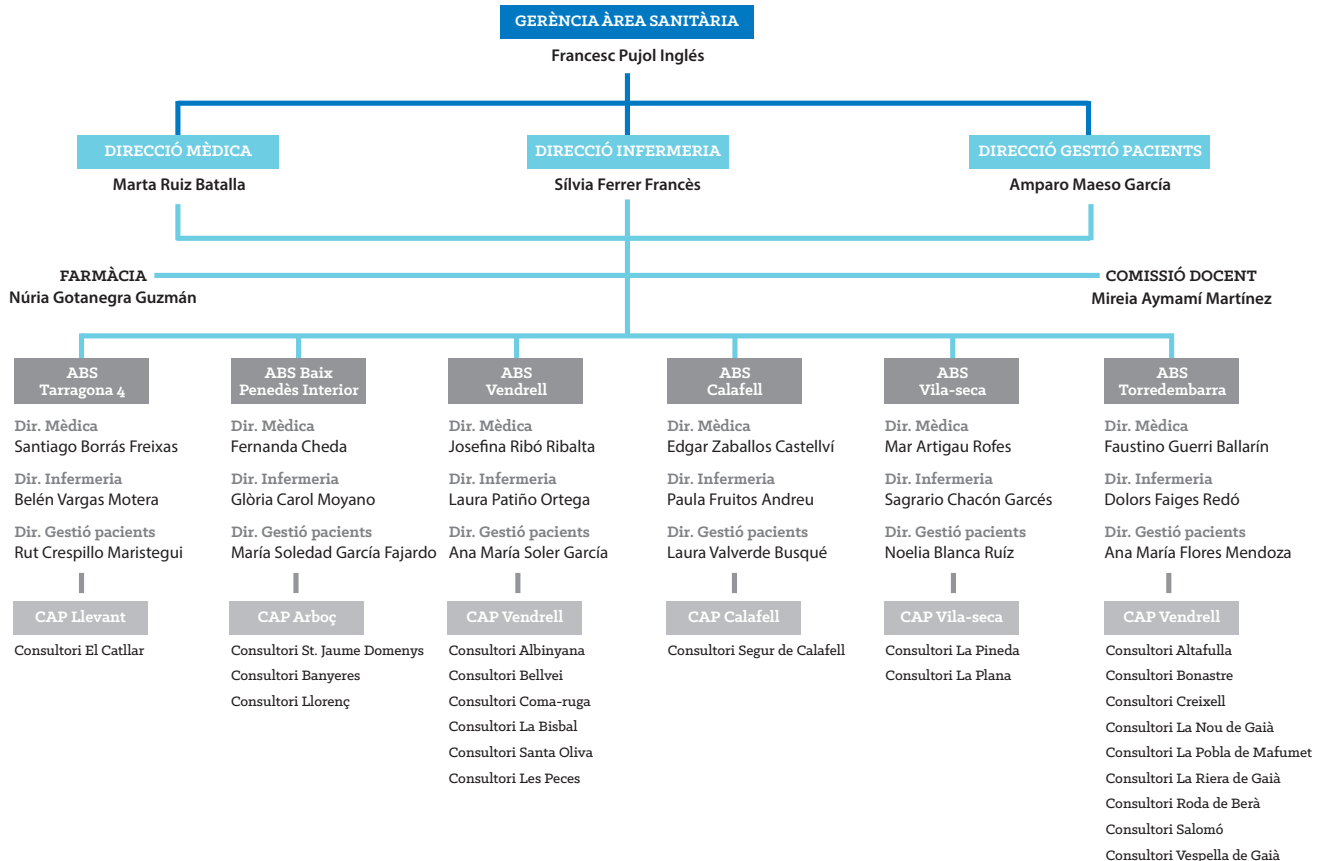
President: Benet Jané Palau
 Vocals: Joan Maria Adserà Gebellí, Martí Carnicer Vidal, Dolors Nolla Llaberia i Josep Poblet Tous.

La Fundació Centres Assistencials i d'Urgències està integrada dins de la Xarxa Santa Tecla i es divideix en sis àrees bàsiques de salut, que disposen de coordinador/a mèdic/a i cordinador/a d'infermeria.

XARXA SANITÀRIA I SOCIAL DE SANTA TECLA | DIRECCIÓ GENERAL: JOAN M. ADSERÀ GEBELLÍ

XARXA SANITÀRIA I SOCIAL DE SANTA TECLA

FUNDACIÓ CENTRES ASSISTENCIALS I D'URGÈNCIES



Activitat assistencial

Actualment, la Fundació Centres Assistencials i d'Urgències presta serveis en sis àrees bàsiques de salut (ABS) a través de sis centres d'atenció primària (CAP) i més de vint consultoris situats al Tarragonès i al Baix Penedès. Els serveis que ofereix són: medicina familiar i comunitària; infermeria familiar i comunitària; pediatria; odontologia i atenció a la salut sexual i reproductiva, entre d'altres.



Un total de **107.871** visites d'atenció continuada



Més de **899.992** visites a CAP i consultoris

Al TARRAGONÈS i el BAIX PENEDÈS, un total de 341 professionals han fet possible l'atenció de:

TARRAGONÈS - BAIX PENEDÈS

Atenció continuada	157.112
Tarragona-4	496
Vila-seca	24.192
Torredembarra	38.380
L'Arboç	2.924
El Vendrell	19.544
Calafell	22.335
Visites CAP i consultoris	899.992
Assistència a domicili	37.697
Treball social	
ABS Arboç	1.085
ABS Calafell	2.746
ABS Llevant	579
ABS Vila-seca	1.550
ABS Vendrell	3.236
ABS Torredembarra	2.753

BALANÇ ECONÒMIC

Comptes anuals 2020

Fundació Centres Assistencials i d'Urgències

Els comptes anuals es poden consultar a:

www.fundaciocaussantatecla.cat > Portal de transparència > Gestió econòmica i pressupostària > Comptes anuals i informe de l'auditor.

O bé a través del següent codi QR





XARXA SANTA TECLA
Sanitària i Social

a Tarragona des de **1171**