

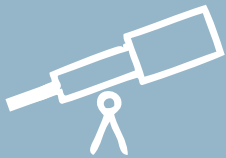


2021
Balanç Social

Fundació Centres Assistencials i d'Urgències



XARXA SANTA TECLA
Sanitària, Social i Docent
a Tarragona des de **1171**



QUI SOM?

La Fundació Centres Assistencials i d'Urgències és una fundació benèfica, sense ànim de lucre, acollida a la Llei catalana de fundacions i sota el protectorat de la Generalitat de Catalunya. La fundació neix com a diversificació de la tasca assistencial de la Fundació Hospital de Sant Pau i Santa Tecla de Tarragona.

OBJECTE SOCIAL

La finalitat de la Fundació Centres Assistencials i d'Urgències és l'atenció primària de salut al territori del Tarragonès i el Baix Penedès.

MISSIÓ

Donar atenció primària i assistència sanitària i social a la nostra comunitat.

VALORS

En la condició humana, respectant la vida i la mort digna.
En el necessari manteniment de la salut, per la correcta realització de les persones.
En l'enriquiment mutu de donar i rebre, valor afegit en l'ofici de servir als altres.

VISIÓ

Una xarxa sanitària i social, integral i integrada, amb dispositius complementaris i de qualitat, sense ànim de lucre, respectuosa amb la nostra història de compromís al servei dels ciutadans.
Orientant la nostra atenció a les necessitats de les persones, buscant la qualitat i la seguretat en la assistència.
Vetllant per la motivació i el desenvolupament continu dels professionals compromesos amb el coneixement científic i impulsant el desenvolupament de la docència, la innovació i la recerca.

PATRONAT

La Fundació Centres Assistencials i d'Urgències es regeix per un patronat. Les seves funcions principals són vetllar pel compliment de la missió i les finalitats establertes en els estatuts de l'entitat.



RSC

LA RESPONSABILITAT SOCIAL CORPORATIVA A LA FUNDACIÓ DE CENTRES ASSISTENCIALS I D'URGÈNCIES

La Xarxa de Santa Tecla integra les expectatives dels seus grups d'interès i de la societat en el seu conjunt amb l'objectiu de promoure la sostenibilitat econòmica, mediambiental i social en les seves actuacions

GESTIÓ SOSTENIBLE

Els eixos que constitueixen aquest model són:



AMBIENTAL



SOCIAL



BON GOVERN

Principals projectes implementats o impulsats durant l'any 2021



GESTIÓ DE RESIDUS



- Ampliació del nombre de residus que es recullen de manera selectiva (en total 42 tipus de residus diferents)
- Establiment del sistema documental de residus (SDR) amb els gestors de residus via telemàtica
- Contenedors de piles (Ecopiles) als centres de la zona de Tarragona

AL DEPARTAMENT D'HOSTALERIA:

- Recollida selectiva de les ampolles d'aigua que es donen als usuaris (contenedors a cuina distribució)
- Reforç de la recollida de matèria orgànica a les cuines centrals i de distribució
- Consolidació de la recollida selectiva a menjadors laborals
- Substitució de plàstic d'un sol ús (gots compostables, coberts de plàstic biodegradables, culleretes de fusta)
- Ús de paper reciclat (tovallons i sobres de sucre)

MOBILITAT I LOGÍSTICA SOSTENIBLE



- Adquisició de quatre vehicles elèctrics i projecte d'instal·lació de carregadors l'any 2022
- Revisió i optimització de les rutes de distribució per reduir el consum de combustible i les emissions

SENSIBILITZACIÓ I FORMACIÓ AMBIENTAL



- Cartellera de recollida selectiva de residus.
- Estudi de criteris de compra verda de diferents productes



AMBIENTAL



CANVI CLIMÀTIC I AIGUA

- Canvi d'equips de refrigeració al centre de Llevant amb major eficiència energètica i nou tipus de gas refrigerant amb menor impacte sobre el canvi climàtic
- Inici del canvi del sistema de climatització del CAP Torredembarra.
- Nou sistema de renovació d'aire amb recuperació de calor al CAP I del Vendrell
- Inici de la col·locació de mesuradors de consum d'aigua als centres per analitzar com es gasta l'aigua per poder fer una millora
- Canvi sistema de producció d'ACS (Aigua Calenta Sanitària) a l'Arboç, el Vendrell i Torredembarra per un sistema d'aerotèrmica més eficient
- Canvi de les calderes de gas del centre de Llevant, un 20% més eficient amb reducció del consum i les emissions de gasos d'efecte hivernacle



TRANSICIÓ ENERGÈTICA

- Plaques fotovoltaïques al centre de Llevant. En projecte noves instal·lacions pel 2022
- Programa de substitució de fluorescents per LED a diferents centres, destaca els CAP de l'Arboç, el Vendrell I i Torredembarra.
- Consolidació del canvi del subministrador d'energia elèctrica a una companyia de fonts 100% renovables



SOCIAL

QUALITAT DE TREBALL



- Promoció de la plataforma única de descomptes www.socdelatecla.cat per a treballadors amb més de 2.200 treballadors actius
- Promocions específiques locals com l'accés amb descompte a PortAventura Park.
- Tota la plantilla té la possibilitat de sol·licitar bestretes en cas de necessitat.
- Fidelització del personal amb una política de contractació indefinida així com d'ampliació de jornades.

CULTURA DE COMUNICACIÓ INTERNA I PARTICIPACIÓ



- Consolidació del nou format de la revista interna 'La Tecla al dia' i de l'APP web XarxAPP.
- Prop de 200 publicacions a les xarxes socials de la Xarxa generades pels mateixos treballadors.

FORMACIÓ PLANTILLA



- Pla formació 2021: s'ha desenvolupat encara amb certes restriccions per la pandèmia.
- Servei Lingüístic de la Xarxa a l'abast de tots els treballadors.



SOCIAL



SEGURETAT I SALUT DE LA PLANTILLA

- Protocol per a la prevenció i l'abordatge de l'assetjament sexual i per raó de sexe
- Sessions formatives de mesures preventives davant d'una agressió
- Millora del Pla d'acollida únic i transversal per a tota la Xarxa
- Campanya de sensibilització per a la vacunació contra la grip i la COVID-19
- Protocols i guies de consens per mantenir actualitzats tots el procediments i guies clíniques orientades al maneig de la COVID-19
- Reforç en la millora i implantació dels Plans d'emergència i autoprotecció (Xarxa)
- Formació específica al personal de logística i de neteja en vessaments de productes químics i formació al personal sanitari en manipulació de formaldehid.
- Creació d'una plataforma de suport, seguiment i cribratge pel maneig de la covid-19 en treballadors
- Posada a disposició dels professionals eines de suport emocional.
- Protocol i nou circuit de comunicació d'accidents laborals i el protocol de punxades i esquitxades
- Ampliació del servei de Vigilància de la salut mitjançant unitat mòbil a diferents centres
- Revisió dels diferents protocols de treballadors especialment sensibles a la covid-19
- Seguiment del treballadors segons protocols de vigilància de la salut, en treballadors amb baixes de llarga durada i patologies especials



SOCIAL

SATISFACCIÓ DEL PACIENT



- Punt de vacunació massiva contra la COVID-19 a Calafell, Baix Penedès
- Canvi del model relacional amb el ciutadà. Nous sistemes de comunicació bidireccional, pacient-centre, utilitzant noves eines digitals.
- Millora del programa digital de sol·licitud de contacte, consultes i gestions de l'Atenció Primària
- Projecte d'alfabetització en salut, millora de la comprensió per a la ciutadania dels diversos protocols i consentiments a través del d'un servei lingüístic propi
- Gestors COVID a l'Atenció Primària, rastreig de pacients diagnosticats positius.
- Creació d'una unitat de referència d'Experiència de Pacient per a la creació de projectes amb impacte sobre la millora de l'atenció a les persones.



BON GOVERN



EXCEL·LÈNCIA SEGURETAT I QUALITAT

- Certificació ISO-9001 del CET-Bugaderia.
- Certificació ISO-9001 d'Aprov. 23 de Setembre (Logística i Compres).
- Preparació Certificació ISO-9001 a Hostaleria i Neteja.



RELACIÓ AMB ELS PROVEÏDORS

- Certificació ISO-9001. Sistema de Gestió de Qualitat en el procés de compres.
- Sistema d'avaluació i homologació de proveïdors.
- Política de selecció preferent de proveïdors de proximitat.
- Desenvolupament d'un projecte de compra de productes ecològics.



COMPLIMENT NORMATIU

- Nous procediments de concurrència competitiva per a grans contractes.
- Millora del perfil del contractant de la Xarxa per incrementar els estàndards d'exigència i fer palès el compromís de la Xarxa amb responsabilitat social i corporativa.
- Publicació del Balanç Social de totes la Fundació CAUS amb l'objectiu de poder analitzar i avaluar des de la perspectiva social, els impactes i la gestió de l'activitat en la societat.



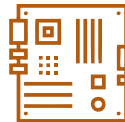
BON GOVERN

NOVES INVERSIONS INFRAESTRUCTURES



- Projecte i inici de l'actualització i millora dels sistemes de comunicació de telefonia de la Xarxa.
- Realització de l'ampliació temporal amb prefabricats del CAP de Torredembarra
- Projecte de l'ampliació temporal amb prefabricats del CAP de l'Arboç

NOVES INVERSIONS INFORMÀTICA I CIBERSEGURETAT



- Nou gestor de cues al CAP Torredembarra i al CAP I El Vendrell



BON GOVERN



COMUNICACIÓ I NOTORIETAT INSTITUCIONAL

- Es crea un grup de treball plural per a la redacció del nou Pla Estratègic de la Xarxa Santa Tecla 2022 – 2026. Es publica internament el grau d'assoliment de l'anterior Pla
- Actualització de la Missió, Visió i Valors de la Xarxa Santa Tecla, fent partícips els patrons i les diferents direccions de la Xarxa
- Posada en marxa del Panell Públic Assessor. Un òrgan consultiu integrat per ciutadans i ciutadanes que actuen en representació del conjunt d'usuaris i usuàries dels diferents serveis de la Xarxa
- Nou Portal de Salut, la ciutadania té accés a documentació i vídeos acreditats pels nostres professionals per contribuir a la millora de la salut comunitària i agilitzar la comunicació i el traspàs d'informació entre l'organització i les persones usuàries
- Millora de la web de la Fundació Social i Sociosanitària. Hi destaca la visita virtual a la residència de Santa Tecla Ponent
- Enfortiment de l'ús de les xarxes socials de la Xarxa amb la generació de contingut diari, sobretot gràcies a la implicació dels professionals
Seguidors:
Facebook. 5.839
Instagram: 1.837
Twitter: 1.404
- Seguiment i actualització dels projectes pels fons de recuperació de la COVID-19 Next Generation EU.
- Mostra d'agraïment permanent cap a totes aquelles persones, empreses i entitats que han donat suport a les fundacions adherides a la Xarxa



BON GOVERN

- Projecte 'Mirades al 2020' dins les memòries de l'any 2020 de la Xarxa, un homenatge als professionals que han fet front a les conseqüències derivades a la pandèmia de la COVID-19.
- Campanya de comunicació pròpia pel foment de la vacunació contra la COVID-19, especialment adreçada als adolescents
- Campanya de comunicació i sensibilització pròpia per a la campanya d'estiu "Un estiu segur", incidint en la prevenció dels riscos associats a la calor i la seguretat i l'accessibilitat als CAP propers a les zones turístiques
- Campanya de comunicació per promoure l'ús dels punts de vacunació organitzats per la Xarxa, principalment el pavelló Joan Ortoll de Calafell i el Complex Llevant

Com ens organitzem?

La Fundació Centres Assistencials i d'Urgències està dirigida per un patronat integrat per:

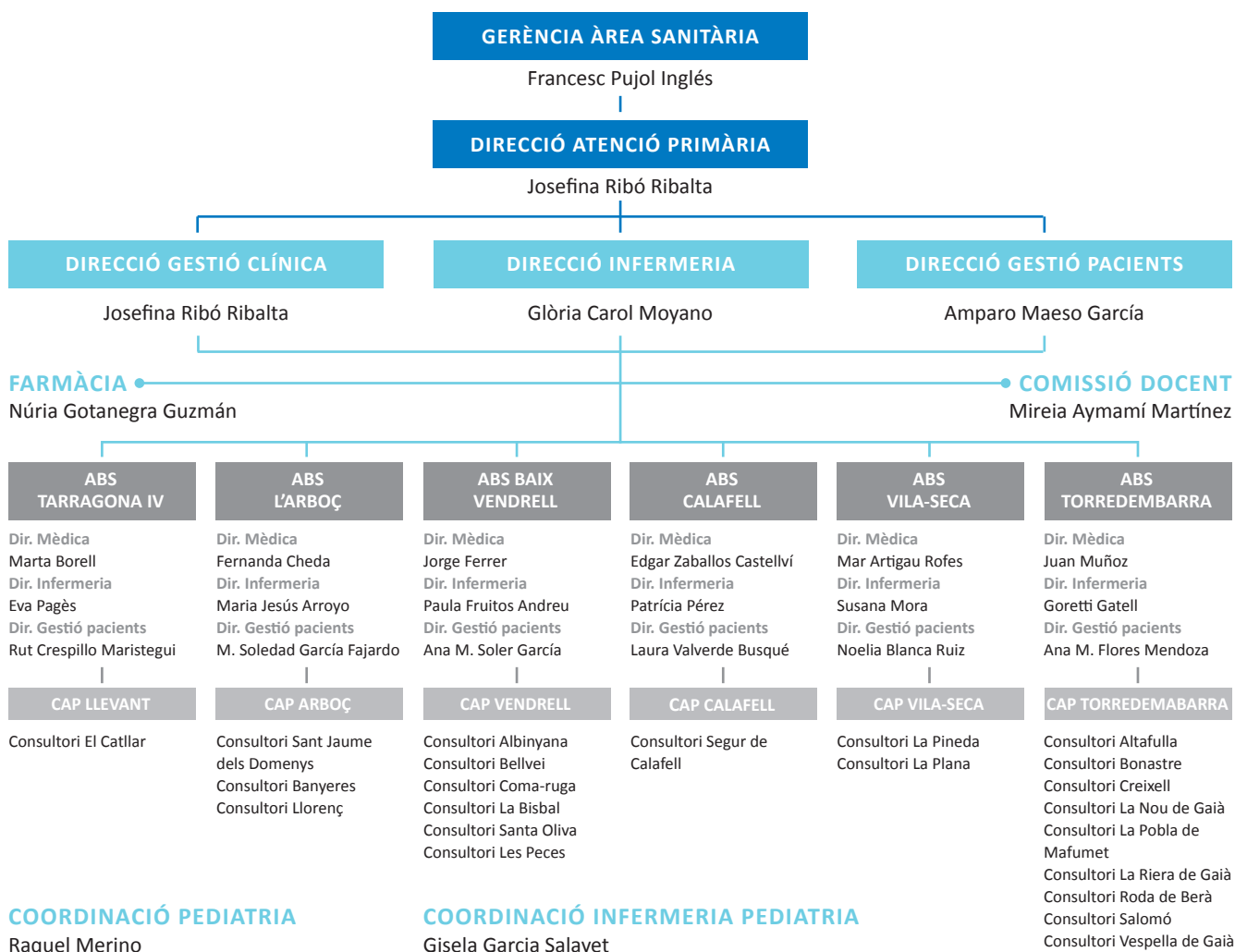
President: Benet Jané Palau

Vocals: Joan Maria Adserà Gebellí, Martí Carnicer Vidal, Dolors Nolla Llaberia i Josep Poblet Tous.

La Fundació Centres Assistencials i d'Urgències està integrada dins de la Xarxa Santa Tecla i es divideix en sis àrees bàsiques de salut, que disposen de coordinació mèdica i coordinació d'infermeria.



XARXA SANTA TECLA SANITÀRIA, SOCIAL I DOCENT DIRECCIÓ GENERAL: JOAN M. ADSERÀ FUNDACIÓ CENTRES ASSISTENCIALS I D'URGÈNCIES



Activitat assistencial

Actualment, la Fundació Centres Assistencials i d'Urgències presta serveis en sis àrees bàsiques de salut (ABS) a través de sis centres d'atenció primària (CAP) i més de vint consultoris situats al Tarragonès i al Baix Penedès. Els serveis que ofereix són: medicina familiar i comunitària; infermeria familiar i comunitària; pediatria; odontologia i atenció a la salut sexual i reproductiva, entre d'altres.



Un total de
107.871
visites d'atenció continuada



Més de
899.992
visites a CAP i consultoris

Al Tarragonès i el Baix Penedès, un total de **457 professionals** han fet possible l'atenció de:

TARRAGONÈS · BAIX PENEDÈS

ATENCIÓ CONTINUADA

TARRAGONA IV	445
VILA-SECA	28.864
TORREDEMBARRA	36.729
L'ARBOÇ	54
EL VENDRELL	17.005
CALAFELL	25.270

VISITES CAP I CONSULTORIS 1.073.898

ASSISTÈNCIA A DOMICILI 36.087

TREBALL SOCIAL

ABS ARBOÇ	1.313
ABS CALAFELL	2.583
ABS LLEVANT	875
ABS VILA-SECA	1.424
ABS VENDRELL	3.620
ABS TORREDEMBARRA	2.351

BALANÇ ECONÒMIC

COMPTES ANUALS 2021

FUNDACIÓ CENTRES ASSISTENCIALS I D'URGÈNCIES

Els comptes anuals es poden consultar a:

www.fundacioaussantatecla.cat

Portal de transparència > Gestió econòmica i pressupostària > Comptes anuals i informe de l'auditor

O bé a través del següent codi QR

